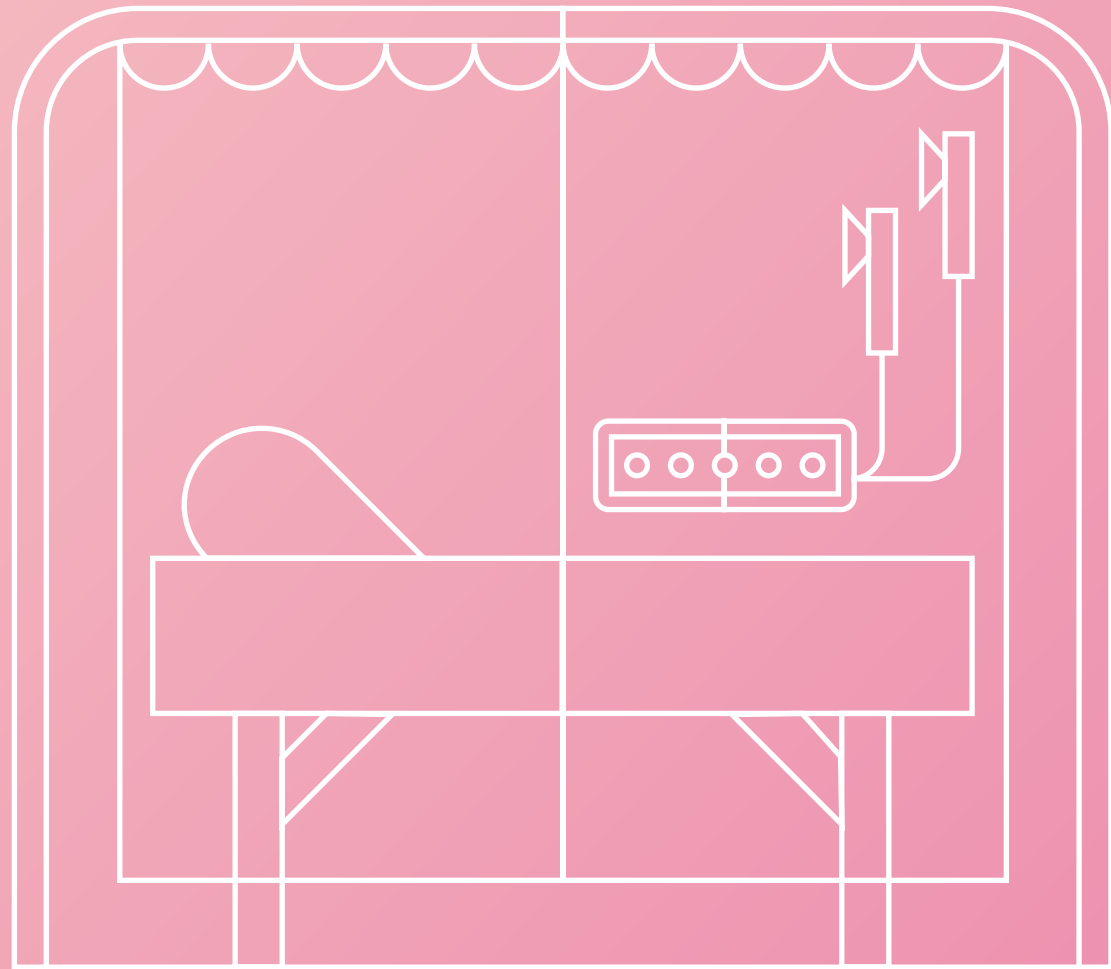
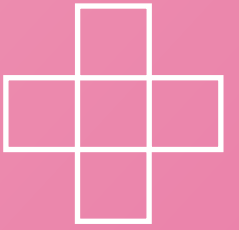
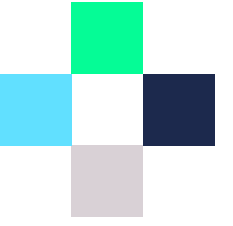


# Fisioterapia





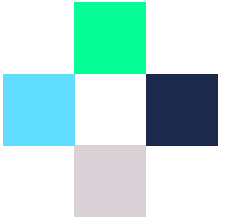
**Semplifica  
la pianificazione  
di cicli di terapia  
con una gestione  
completa del  
processo, dalla  
prima visita alla  
rendicontazione.**

La Fisioterapia di H2O è parte integrante della Specialistica Ambulatoriale, per la gestione semplice e completa delle terapie riabilitative, dalla prima prescrizione alla rendicontazione.

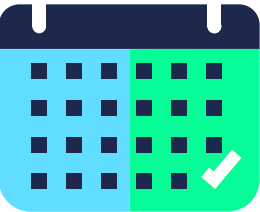
È una soluzione che permette alle strutture sanitarie di semplificare e rendere più efficiente l'erogazione di cicli di prestazioni protratte nel tempo.

Le funzionalità avanzate del modulo facilitano il lavoro delle figure coinvolte (Fisiatra, Coordinatore e Fisioterapista) da un punto di vista amministrativo, organizzativo e clinico, incrementando così l'efficienza dei processi e la qualità dei servizi e delle cure offerte al paziente.

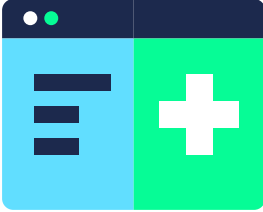
# Il percorso della Fisioterapia in H2O



Prenotazione  
visita fisiatrica



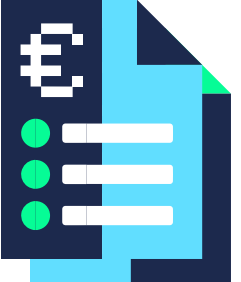
Apertura cartella  
della fisioterapia



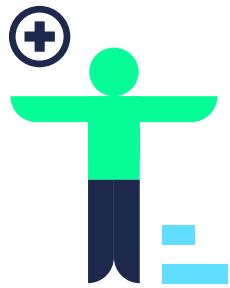
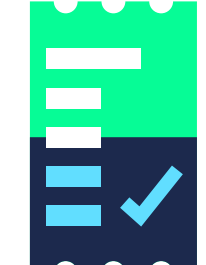
Pianificazione dei  
cicli di trattamento



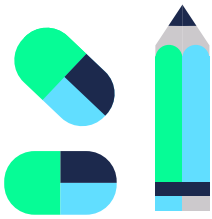
Consuntivazione  
delle sedute



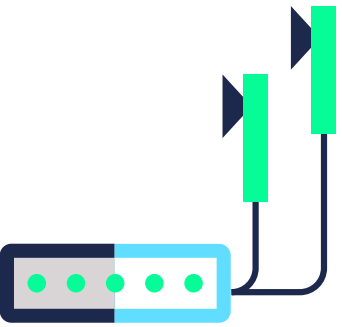
Fatturazione  
e rendicontazione



Visita  
fisiatrica



Prescrizione  
del trattamento

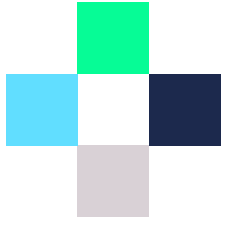


Sedute  
di fisioterapia

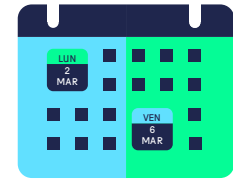


Valutazione  
finale

# Funzionalità evolute di fisioterapia

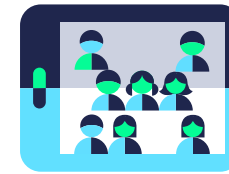


Che  
migliorano  
il lavoro  
quotidiano  
degli  
operatori



Proposta  
automatica di  
pianificazione

Sviluppa in automatico il piano degli appuntamenti in base al numero delle sedute fisioterapiche e all'intervallo temporale.



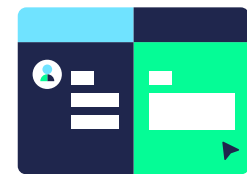
Gestione  
risorse  
a capienza

Consente di definire il numero di pazienti che possono ricevere il trattamento in ambienti condivisi come piscine e palestre.



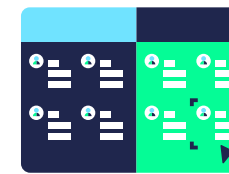
Planning  
Multiagenda

Combina contemporaneamente tutte le risorse necessarie per prenotare le sedute: spazi, terapisti e macchinari.



Cartella  
amministrativa  
fisioterapica

Uno strumento unico che permette una visione completa dei dati del paziente, delle valutazioni del fisiatra e dei trattamenti richiesti; con la possibilità di prenotare sedute e inserire note di valutazione.



Worklist  
del  
Fisioterapista

Offre al terapeuta un elenco completo degli appuntamenti giornalieri programmati e permette la consuntivazione rapida delle sedute effettuate.

# Il modulo Fisioterapia di H2O crea valore per

## Fisiatra

- dispongo dei dati clinici del paziente per effettuare diagnosi mirate e prescrizioni terapeutiche adeguate
- consulto una cartella aggiornata che mi permette di conoscere tutta la storia fisioterapica del paziente rispetto a quel determinato episodio e di effettuare una valutazione finale corretta



[afeasanita.it](http://afeasanita.it)

