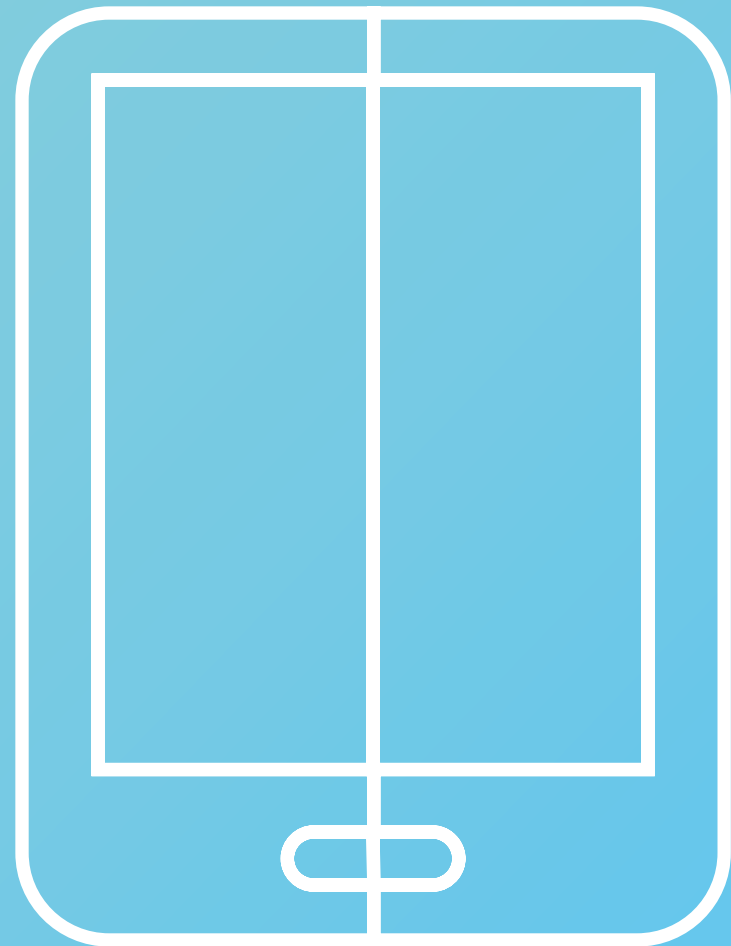
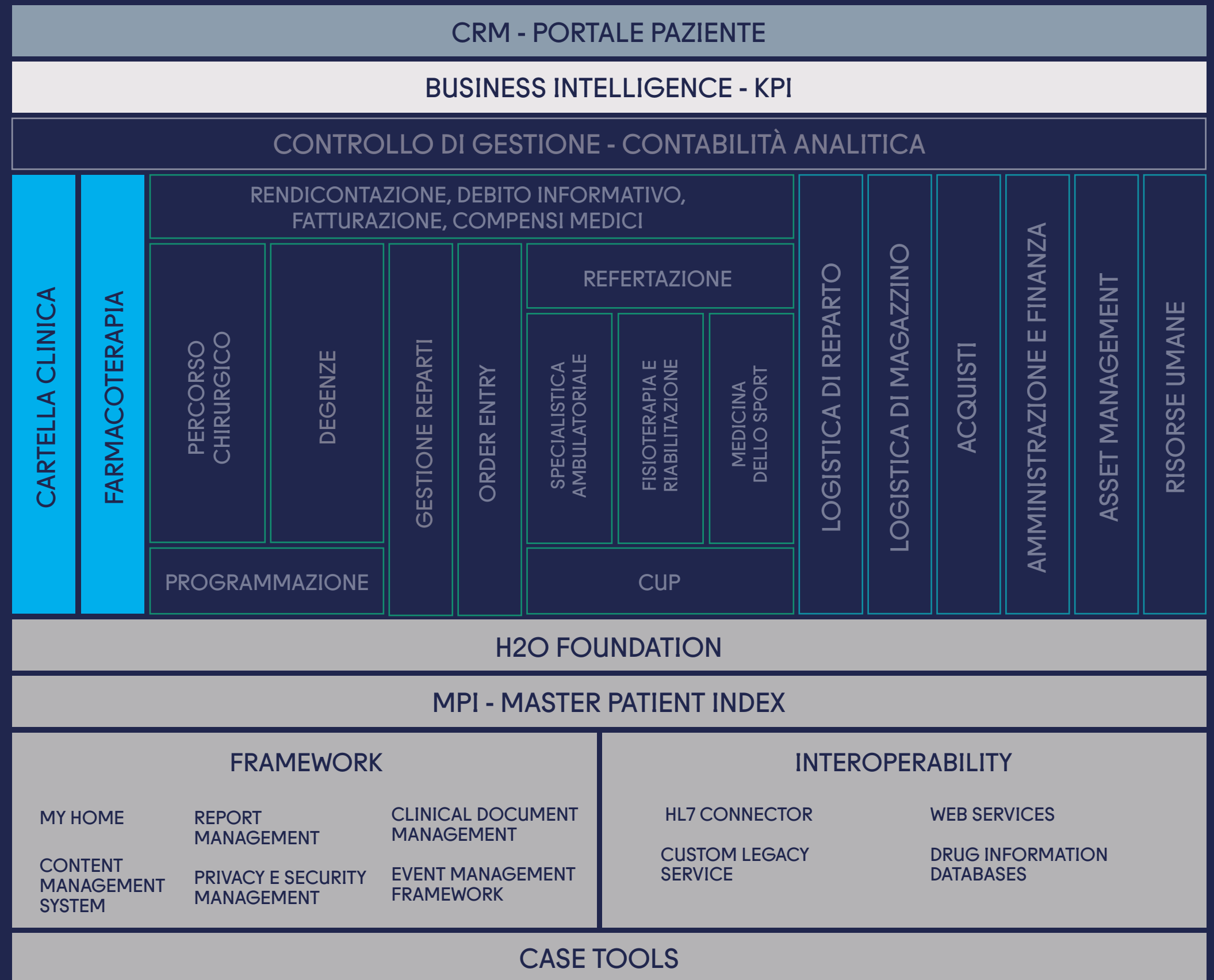


Cartella Clinica Elettronica



Architettura della Cartella Clinica

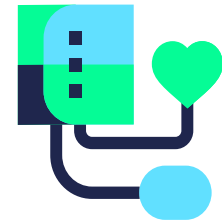


La Cartella Clinica Elettronica supporta il percorso clinico del paziente



Ambulatoriale

- Refertazione
- Valutazioni mediche e infermieristiche
- Altre azioni cliniche:
Rilevazione parametri,
Diario integrato,
Ciclo del farmaco



Prericovero

- Consultazione storia clinica
- Ciclo del farmaco
- Valutazioni mediche e infermieristiche
- Valutazioni anestesologiche
- Anamnesi esame obiettivo
- Misurazione parametri clinici
- Refertazione
- Dichiarazione operabilità
- Diario medico e infermieristico



Accoglienza a reparto

- Ricognizione farmacologica
- Riconciliazione farmacologica
- Consultazione storia clinica
- Prescrizioni (farmaci, accertamenti, trasfusioni, consulenza...)
- Refertazione
- Somministrazioni e misurazione parametri
- Anamnesi esame obiettivo
- Diagnosi di ingresso
- Valutazioni mediche e infermieristiche
- Redazione diario medico e infermieristico



Blocco operatorio

- Ricognizione farmacologica
- Riconciliazione farmacologica
- Cartella anestesologica
- Redazione verbale operatorio
- Redazione bozza lettera di dimissione
- Prescrizione farmaci
- Richiesta esame istologico



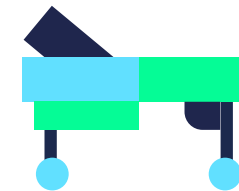
Post dimissione

- Valutazioni mediche
- Assistenza infermieristica
- Follow-up
- Redazione diario medico
- Redazione diario infermieristico



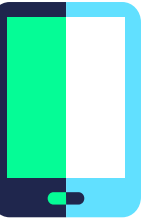
Dimissione

- Ciclo del farmaco
- Codifica diagnosi e procedure
- Dimissione medica e infermieristica
- Redazione diario medico
- Redazione diario infermieristico



Reparto

- Giro visita
- Ciclo del farmaco
- Monitoraggio clinico
- Rivalutazioni mediche
- Rivalutazioni infermieristiche



Qualità dei percorsi di cura. Riduzione del rischio clinico

La Cartella Clinica Elettronica di Afea gestisce in modo appropriato tutto il percorso di cura del paziente secondo i criteri del modello per intensità di cura:

- supporta decisioni mediche complesse
- mantiene il controllo dei dati clinici e farmacologici
- permette una gestione multiprofessionale del paziente
- realizza un ciclo del farmaco sicuro
- facilita il controllo delle risorse e dei consumi

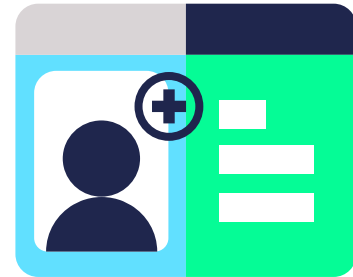
Si compone di elementi architettonici evoluti che permettono:

- **elevata interoperabilità:** scambio di dati con applicazioni esterne attraverso protocolli e interfacce standard (HL7 v2, FHIR)
- **massima configurabilità** delle schede mediche e infermieristiche grazie a Dynamic Document
- **banca dati evoluta** del farmaco aggiornata dall'Istituto Mario Negri di Milano, relativa alle interazioni farmacologiche su diversi livelli di gravità
- **interfacce di ultima generazione** progettate secondo gli innovativi principi della user experience
- **semantica:** le informazioni cliniche superano la loro ambiguità diventando la base di conoscenza mappata sui principali vocabolari della comunità scientifica internazionale. Ogni informazione clinica diventa un concetto riconosciuto universalmente.

Funzionalità evolute



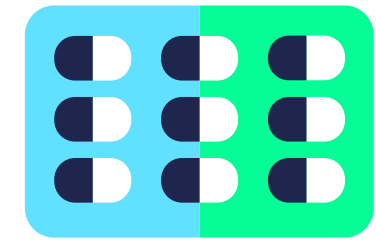
Che migliorano
il lavoro quotidiano
degli operatori:



Diario Integrato



Valutazioni
mediche



Interazioni
farmacologiche

La Cartella Clinica Elettronica di Afea permette di lavorare nel rispetto dei criteri di Appropriatazza Clinica e Organizzativa, considerando i principi di una Sanità basata sul Valore.



Criteri
START E STOPP



Valutazioni
infermieristiche

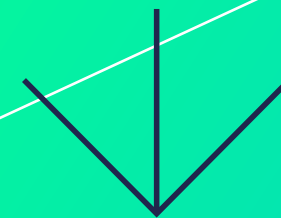


Riconciliazione
farmacologica

La Cartella Clinica Elettronica di Afea è lo strumento che prepara al futuro.

Con la cartella clinica elettronica, Afea accompagna le aziende sanitarie in un processo evolutivo che permetterà loro di giungere, con il tempo e in modo graduale, a una gestione completamente digitale dei processi e quindi alla dematerializzazione dei documenti sanitari.

INFORMATIZZAZIONE

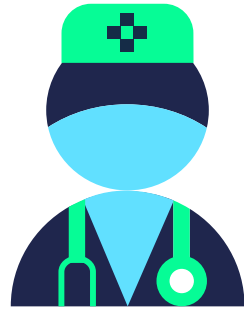
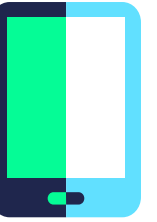


**ATTI MEDICO-LEGALI
DIGITALI**



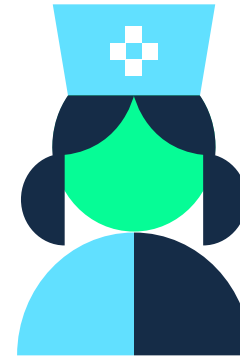
DEMATERIALIZZAZIONE

La Cartella Clinica Elettronica crea valore per:



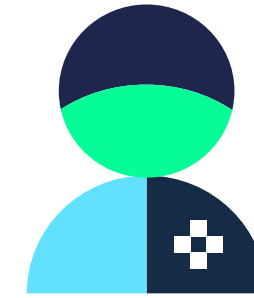
Medico

- registro le info sul paziente in modo puntuale mentre si manifestano gli eventi (presa in carico a reparto, giro visita, ...)
- condivido le informazioni con altri operatori senza doverle ripetere o riscrivere
- ho una visione integrata della situazione clinica del paziente (diari, valutazioni, accertamenti, ecc.) e della sua storia clinica generale (episodi pregressi)
- effettuo prescrizioni puntuali e corrette di terapie e farmaci
- riesco a prevedere alcuni eventi avversi (segnalazione di interazioni farmacologiche, ...)
- raccolgo con facilità dati per statistiche e ricerche cliniche



Infermiere

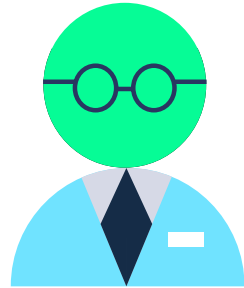
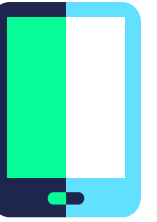
- ho una visione integrata delle informazioni sul paziente, collaboro con gli altri operatori, registro le informazioni durante il giro visita
- somministro velocemente terapie chiare e leggibili
- gestisco in sicurezza il ciclo del farmaco (identifico correttamente il paziente e il medicinale da somministrare)
- preparo il carrello per le somministrazioni avendo visibilità immediata di ciò che serve
- ottimizzo la logistica di reparto (previsione dei consumi, richieste di approvvigionamento, ...)



Farmacista

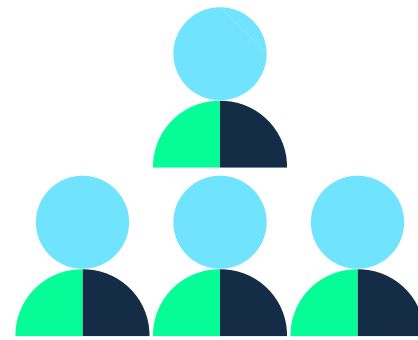
- vengo informato immediatamente dei farmaci richiesti, per riordinarli secondo i tempi attesi
- ho visibilità puntuale di carichi e scarichi
- i medici sono portati a prescrivere i farmaci in prontuario
- posso impostare le richieste motivate, necessarie per la prescrizione di alcuni farmaci anche fuori prontuario
- ho un sistema di notifica che rende il mio lavoro più sicuro e veloce
- posso consultare la banca dati del farmaco sempre aggiornata e integrata con gli eventi clinici
- governo gli eventi clinici e gestionali legati al farmaco

La Cartella Clinica Elettronica crea valore per:



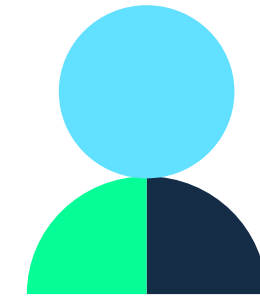
Risk Manager

- ho una visione completa del processo clinico assistenziale del paziente
- individuo velocemente le cause di errore
- l'informazione per la gestione del rischio clinico non devo predisporla, è pronta per essere interpretata
- il tempo che guadagno nel reperire velocemente le informazioni per la mappatura del rischio clinico lo impiego per attività a più elevato impegno
- raccolta dati e monitoraggio incrementano la capacità di prevenire gli errori



Management

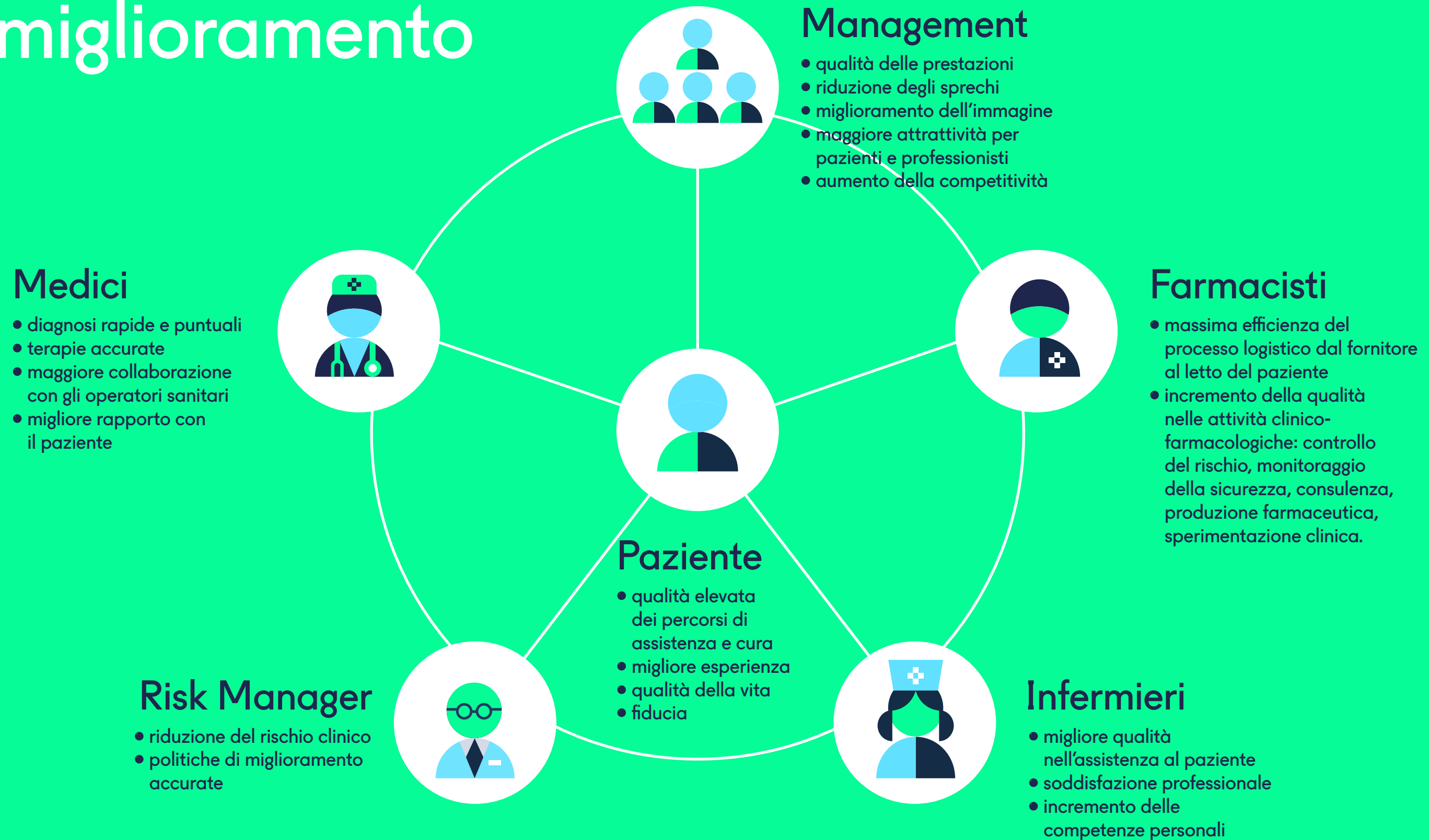
- preparo la struttura ai cambiamenti futuri
- rendo il lavoro degli operatori più veloce, sicuro e di qualità
- tolgo agli operatori attività a basso valore per dedicare più tempo al paziente migliorando la sua esperienza nella struttura
- garantisco aderenza a linee guida di prevenzione, standard internazionali, normative sulla privacy
- riduco la carta
- ho il controllo puntuale su tutti gli aspetti dell'azienda (clinico, amministrativo, logistico, economico)
- aumento la produttività limitando gli sprechi



Paziente

- ricevo cure appropriate
- ricevo terapie farmacologiche sicure
- ricevo assistenza di maggiore qualità
- mi assicuro una continuità terapeutica da un professionista all'altro
- miglioro la comunicazione con infermieri e medici
- riduco i tempi di attesa
- ho una maggiore accessibilità ai servizi e alle informazioni sanitarie
- i miei dati son più sicuri e meno soggetti a dispersione

Un'istantanea del miglioramento





afeasanita.it