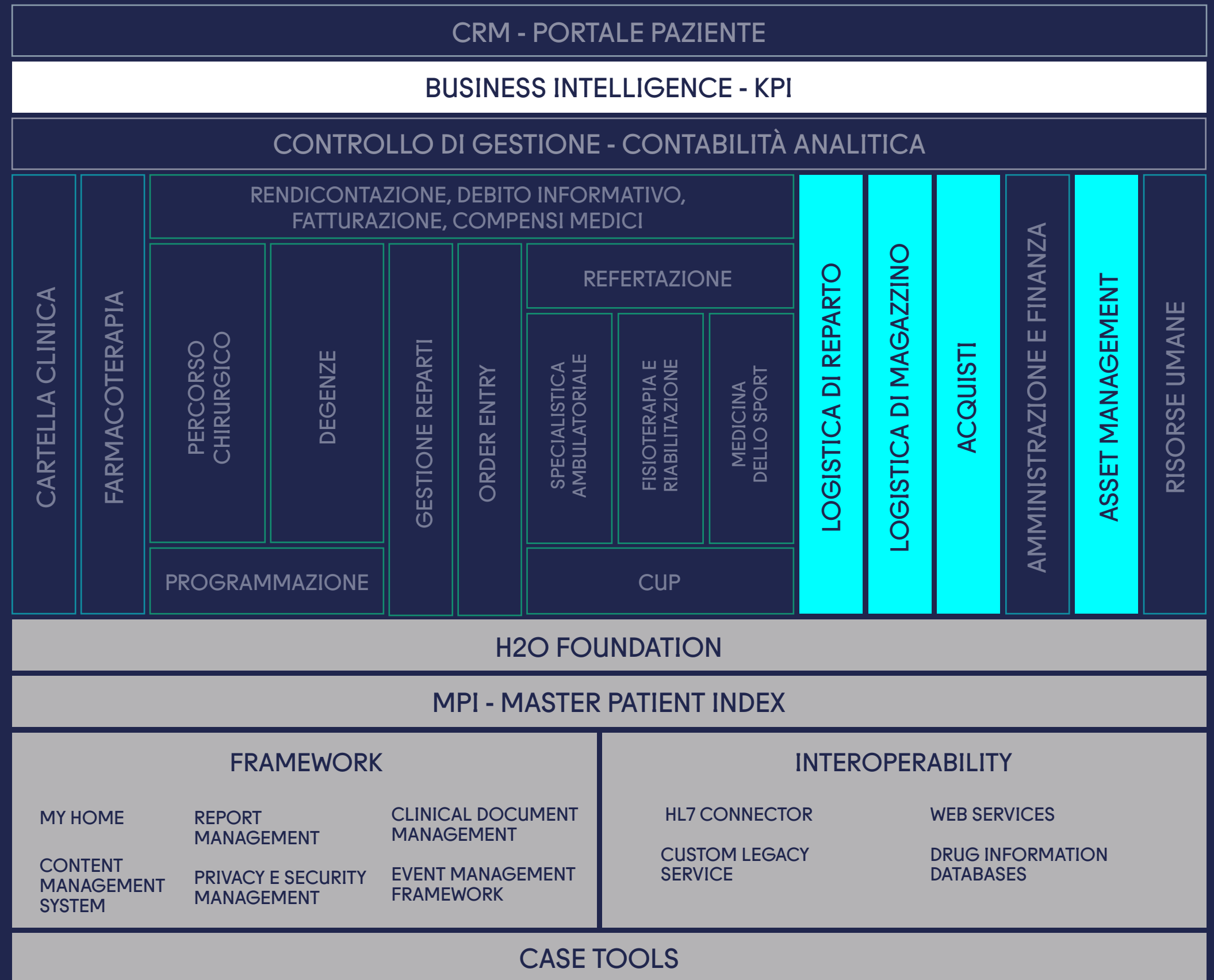


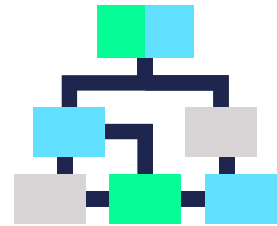
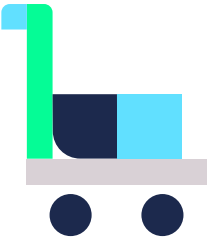
Logistica e acquisti



I moduli dell'ecosistema H2O a supporto di Logistica e acquisti



Logistica e acquisti



Frame logistico

- Fornitore listini
- Magazzini e inventari
- Ciclo documentale e autorizzativo



Rilevazione fabbisogni

- Approvvigionamento (RDA)
- Interfaccia *mobile*
- Integrazione con farmacoterapia



Evasione richieste

- Evasione da rda
- Evasione tramite lettore barcode
- Criteri di gestione del trasferimento
- Tracciabilità documentale



Consumo

- Scarico di magazzino
- Determinazione del costo (Co.An)
- Addebito



Fatture e note di credito

- Fatturazione elettronica integrata
- Evasione da DdT
- Contratti a canone
- Rivalorizzazione magazzini
- Contabilizzazione automatica
- Ciclo documentale



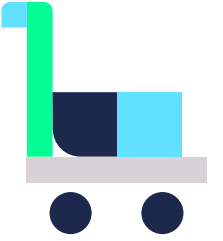
Ingresso merci

- Evasione da ordini
- Evasione tramite lettore barcode
- Caricamento lotti e scadenze
- Controllo non conformità
- Reso merce
- Ciclo documentale



Ordini a fornitore

- Creazione ordini da sottoscorta
- Creazione ordini da proposte di acquisto
- Riordini automatici per articoli conto deposito impiantati
- Gestione fornitori
- Listini del fornitore
- Gestione del minimo valore d'ordine
- Integrazione portali di acquisto



Pieno governo del processo logistico. Risposta efficace ai fabbisogni dei reparti.

Il modulo H2O Logistica e Acquisti gestisce in maniera puntuale ed efficiente tutte le fasi di un moderno processo logistico sanitario attraverso il completo controllo dei prodotti e della loro movimentazione, evidenziando il trasferimento di valore verso luoghi di produzione sanitaria:

- Il processo logistico è implementato in maniera completa a partire dai fabbisogni dei reparti fino alla registrazione contabile della fattura del fornitore.
- le operations sono implementate all'interno di un frame logistico che consente di gestire in modo puntuale la natura dei prodotti e loro movimentazione.

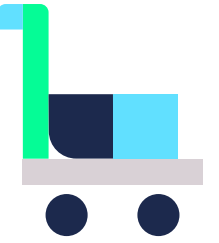
Ulteriori plus sono:

- gestione delle merci in conto deposito che, a partire dalla dichiarazione di uso da parte di sala operatoria, permette di automatizzare il riordino merce e l'invito a fatturare
- gestione dei contratti a canone per i quali è semplificata enormemente la fatturazione e la partecipazione agli assestamenti in contabilità.
- l'interfaccia *mobile* che consente al personale di reparto di effettuare richieste e scarichi anche a bordo letto paziente.
- Business Intelligence e reportistica integrata consentono analisi evolute dei costi, dell'acquistato, del valore di magazzino, dell'efficienza e delle performance del ciclo acquisti

Il modulo si compone di elementi architettonici evoluti che permettono di avere:

- **perfetta integrazione nell'ecosistema H2O:** consente di estendere la gestione ad altre aree di processo attivando ulteriori moduli della Suite H2O.
- **integrazione con Farmadati:** la banca dati nazionale del farmaco che permette di censire rapidamente a sistema i prodotti sanitari in maniera coerente con le indicazioni, le categorizzazioni e i prezzi al pubblico del Nomenclatore Nazionale.
- **grande flessibilità:** l'impiego di un work flow documentale permette di configurare pienamente tipologie di documenti, evadibilità e autorizzazioni utenti, rendendo il flusso logistico perfettamente aderente alle esigenze dell'Azienda.
- **elevato livello di interoperabilità:** permette alla struttura di integrare soluzioni verticali di terze parti per la gestione di specifiche esigenze.

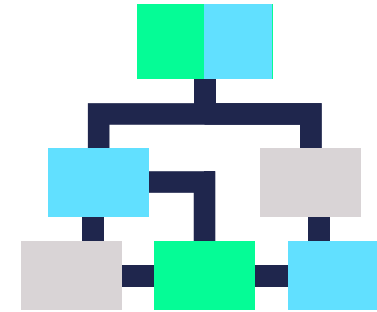
Funzionalità evolute



Che migliorano
il lavoro quotidiano
degli operatori:



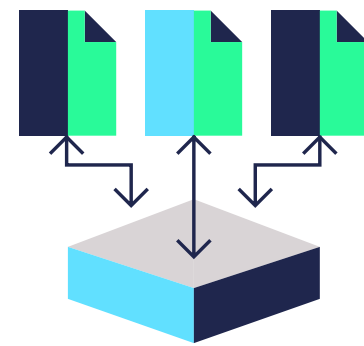
Fatturazione
elettronica



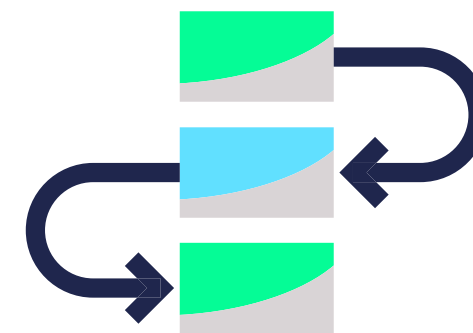
Workflow
documentale



Farmadati



Automatismi
di riordino

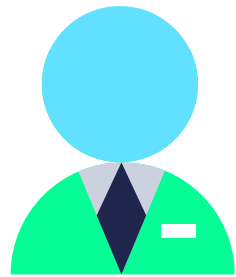
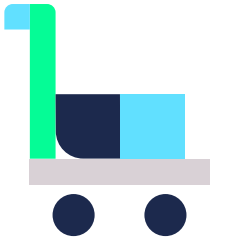


Conto deposito/
Conto visione



Contratti
a canone

Il modulo Logistica e acquisti crea valore per:



Direzione amministrativa

- registro automaticamente in prima nota le fatture e le note di credito originate dal Ciclo passivo
- accerto rapidamente i costi attraverso le funzioni di assestamento automatico
- ho molti report che mi aiutano nelle verifiche
- ottimizzo la qualità del lavoro degli operatori riducendo attività di basso valore



Direzione sanitaria

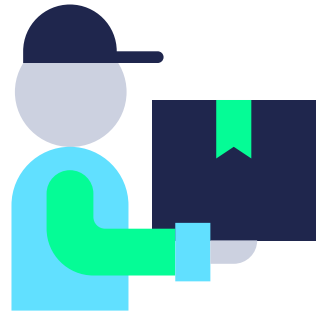
- posso gestire i farmaci in modo sicuro grazie all'integrazione con Farmadati
- posso rapidamente monitorare le scorte e i consumi dei reparti
- prendo decisioni rapide ed efficaci sulla scorta dei dati contabili ottenuti



Ufficio acquisti

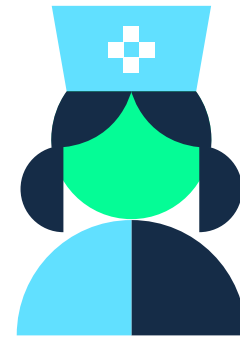
- ho sempre sotto controllo i costi
- emetto rapidamente gli ordini attraverso gli automatismi delle procedure di approvvigionamento
- effettuo rapidamente il controllo delle fatture
- posso archiviare digitalmente tutti i documenti del ciclo passivo: bolle, ordini, fatture
- ho sempre a disposizione le informazioni necessarie per contrattare con i fornitori
- ricevo fatture elettroniche direttamente nel programma

Il modulo Logistica e acquisti crea valore per:



Magazziniere

- ottimizzo le scorte in base al fabbisogno reale
- aggiorno in modo automatico il magazzino fisico e contabile in base ai consumi di sala e reparto
- ho sempre sotto controllo le giacenze
- compongo rapidamente i carrelli di trasferimento ai reparti e i DdT di ingresso merci



Personale di reparto

- posso fare rapidamente richieste di approvvigionamento
- posso rapidamente addebitare in cartella i farmaci somministrati al paziente
- ottimizzo la logistica di reparto migliorando la previsione dei consumi, le richieste di approvvigionamento, le giacenze di reparto

Un'istantanea del miglioramento





afeasanita.it